

THERMAL MANAGEMENT

# NEUHEITEN **NEWS** 2011

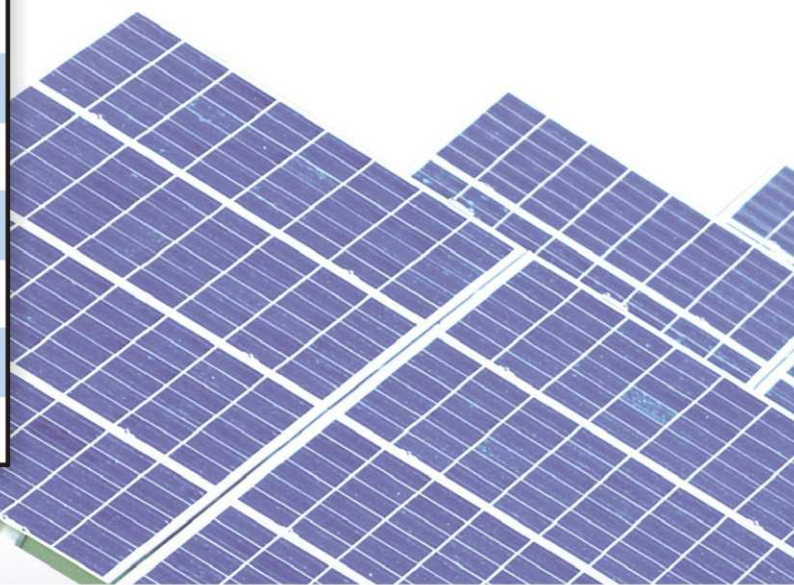


BV 400 / 500 und BV 600 / 700

**Blendrahmen**  
Cover plate



Technische Daten Technical Data		
Type	BV 400 / 500	BV 600 / 700
<b>Montageausschnitt</b> Installation cut-out	223 x 223 mm	292 x 292 mm
<b>Maße außen</b> Dimensions outside	250 x 250 mm	323 x 323 mm
<b>Einbautiefe</b> Depth inside	32 mm	33 mm
<b>Höhe des Abdeckgitters</b> Height of front grille	6 mm	6,5 mm
<b>Temperaturbereich</b> Temperature Range	-20...+65°C	
<b>Farben</b> Colours	RAL 7035, RAL 7016	
<b>Schutzart</b> Degree of protection	IP 55	
<b>Zulassung</b> Approval	UL, CE	CE

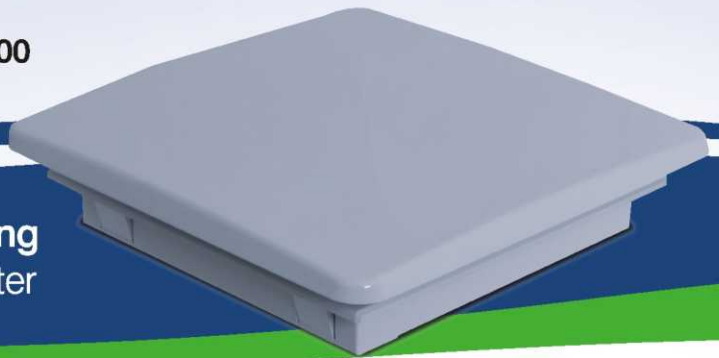


- Blindverschluss zum nachträglichen Verschließen von Montageausschnitten z. B. bei Einsatz von Kühlgeräten
  - Gleiche Abmessungen wie Austrittsfilter GV
  - Einfache Montage mit Schnellbefestigung ohne Schrauben
- Closing cap for closing of the installation cut out afterwards for example if a cooling unit is used
  - Same dimensions like exhaust filters GV
  - Easy mounting with snap fastening without screws



DVL / DVE 400-800

Dach-Filterlüfter und Entlüftung  
Roof Filter Fan and Exhaust Filter



Varianten Versions			
Type	Ausführung	Luftleistung Air flow m <sup>3</sup> /h (*)	Einbautiefe Depth inside (mm)
<b>Montageausschnitt / Mounting cut-out 223 x 223 mm</b>			
<b>DVE 400 / 500</b>	<b>Dachentlüftung ohne Lüfter</b> Roof exhaust without fan	0	31
<b>DVL 440</b>	<b>Dach-Filterlüfter mit 4 Flachlüfter</b> Roof filter fan with 4 small fans	120	31
<b>DVL 410</b>	<b>Dach-Filterlüfter mit 1 Axiallüfter</b> Roof filter fan with 1 axial fans	240	120
<b>Montageausschnitt / Mounting cut-out 292 x 292 mm</b>			
<b>DVE 600 / 700</b>	<b>Dachentlüftung ohne Lüfter</b> Roof exhaust without fan	0	33
<b>DVL 640</b>	<b>Dach-Filterlüfter mit 4 Flachlüfter</b> Roof filter fan with 4 small fans	230	33
<b>DVL 600</b>	<b>Dach-Filterlüfter mit 1 Axiallüfter</b> Roof filter fan with 1 axial fans	550	148
<b>DVL 800</b>	<b>Dach-Filterlüfter mit 1 Axiallüfter</b> Roof filter fan with 1 axial fans	840	140

(\*) Vorläufige Angaben Preliminary values

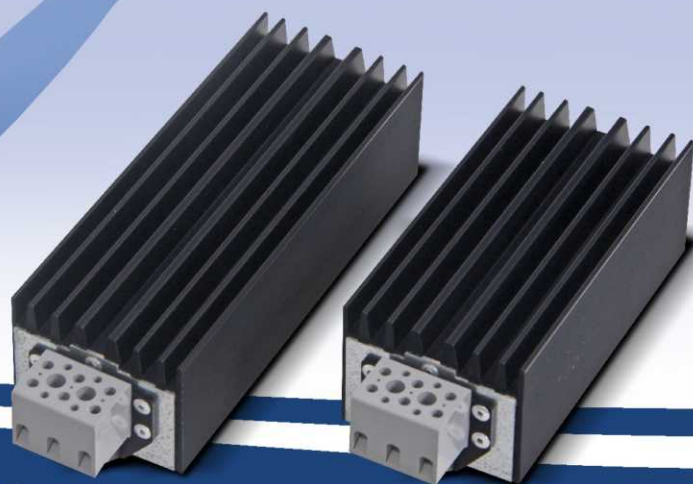
- Optimale Luftführung im Schaltschrank
- Montage und Filterwechsel ohne Werkzeug
- Gleiche Montageausschnitte wie Filterlüfter LV
- Geringe Einbautiefe
- Kombinationsmöglichkeiten mit allen Filterlüftertypen der Größen LV 400 – 800
- Gehäuse aus hochwertigem ABS-Kunststoff
- Standardfarben RAL 7035 und RAL 7016

- Optimum airflow inside the cabinet
- Mounting and filter change without tools
- Same mounting cut-outs like filter fans LV
- Low depth inside the cabinet
- Combination possibilities with all filter fans types LV 400 – 800
- Housings consist of high quality ABS plastic
- Standard colours RAL 7035 and RAL 7016



## Schaltschrankheizungen Heaters for Enclosures

### SF 35 + SF 55



- Schaltschrankheizungen mit Festwiderstand für Sonderspannungen
- Konstante Heizleistung
- Keine Einschaltstromspitze
- Weitere Spannungen und Leistungen auf Anfrage
- Anschlussklemme oder alternativ mit fester Anschlussleitung

- Heaters with fixed resistor for special voltages
- Constant heating power
- No inrush current peak
- Other voltages and thermal outputs on request
- Terminal as standard or fixed connection cable as option available

## Fest eingestellte Thermostate Thermostats with pre-set temperatures

### TFO - TFS

- Mit Öffner- oder Schließer-Kontakt
- Zum Schalten von Heizungen, Lüftern oder Signalgebern
- Festeinstellung verhindert nachträgliche Verstellung durch Unbefugte
- Energieeinsparung

- With NC or NO contact
- For switching of heaters, fans or signal devices
- Pre-setting does not allow later adjustment through not authorized persons
- Saving of energy



#### Technische Daten Technical Data

Type	SF 35		SF 55	
<b>Betriebsspannung</b> Operating voltage	24V AC/DC	400V AC/DC	24V AC/DC	400V AC/DC
<b>Leistung bei 20°C</b> Thermal output at 20°C	30 W	35 W	50 W	45 W
<b>Abmessung (L x B x T)</b> Dimensions (L x W x D)	158 x 65 x 50 mm		193 x 65 x 50 mm	
<b>Anschluss</b> Connection	3 pol. Klemme / Terminal with 3 poles			
<b>Ausführung</b> Configuration	Festwiderstand Fixed resistor			

#### Varianten Versions

Type	TFO10	TFO20	TFS35	TFS45
<b>Schaltpunkt (*)</b> Switch temperature	10°C	20°C	35°C	45°C
<b>Kontakt / Contact</b>	Öffner / NC		Schließer / NO	
<b>Schaltdifferenz</b> Switching differences	4 - 7 K			
<b>Fühlerelement / Sensor</b>	Bimetall / bimetal			
<b>Max. Schaltleistung</b> Switch capacity	AC: 100-250V / 5 (2) A DC: max. 30 W			
<b>Anschluss / Connection</b>	Schraubklemmen / terminals 0,5-2,5mm <sup>2</sup>			
<b>Einsatz-/ Lagertemperatur</b> Operating-/ Storage temp.	-40 ... + 80°C			
<b>Max. Luftfeuchtigkeit</b> Max. air humidity	95% rH (nicht kondensierend) / not condensing			
<b>Gehäuse / Housing</b>	Kunststoff / plastic, UL 94-V-0, RAL 7035			
<b>Abmessungen (BxHxT)</b> Dimensions (WxHxD)	64 x 37 x 46 mm			
<b>Gewicht / Weight</b>	50 g			
<b>Befestigung /</b> Mounting	Clip für 35 mm DIN Schiene Clip for 35 mm DIN rail			
<b>Schutzart</b> Degree of protection	IP 20			

(\*) Andere Temperatureinstellungen auf Anfrage Other temperature settings on request